

# KRUNTIDE EHTUSÕIGUS JA PIIRANGUD

Pos nr	Krundi kohta-aadress või kohta-aadressi ettepanek	Krundi planeeritud suurus [m²]	Suurim ehitisealune pind [m²]	Hoonestusala suurus [m²]	Suurim korruselisus	Suurim hoonete kõrgus [m]	Hoonete arv krundil	Maa sihtotstarve ja osakaal % (detailplaneeringu liikide kaupa)	Maa sihtotstarve ja osakaal % (katastriüksuse liikide kaupa)	Suletud brutopind katstriüksuse sihtotstarvete kaupa	Tulepüsus	Parkimiskohtade arv	Arhitektuurinõuded	Kitsendused/piirangud
			maapealne/ maa-alune		maapealne/ maa-alune	kõrgus maapinnast				maapealne/ maa-alune		normatiivne	kavandatud (maapeal /maa-all)	
1	-	2682	750 / -	2036	1 / -	6	1	Abj 100%	Ä 100 %	500 / -	TP1	20	23 / 0	Planeeritavate hoonete esinduslik välisilme
2	-	13359	4100 / 4100	11428	2 / -1	15	1	Ä 100%	Ä 100 %	8200 / 4100	TP1	223	117 / 130	vt seletuskiri p. 5.2
3	-	6744	2000 / 2000	5320	2 / -1	13	1	Ä 100%	Ä 100 %	3300 / 2000	TP1	88	68 / 20	vt seletuskiri p. 5.2
4	-	6733	-	-	-	-	-	Ü 100%	Ü 100 %	-	-	-	-	
5	-	598	100 / -	ol. olev	1 / -	4+	2	The 100%	T 100 %	ol. olev	ol. olev	ol. olev	ol. olev	
6	Vanamänniku tee	11094	-	-	-	-	-	L 100%	L 100 %	-	-	-	-	
7	perspektiivne teelõik	20137	-	-	-	c	-	L 100%	L 100 %	-	-	-	-	
7a	ajutine krunt	1356	-	-	-	-	-	L 100%	L 100 %	-	-	-	-	
7b	ajutine krunt	1633	-	-	-	-	-	L 100%	L 100 %	-	-	-	-	
8	perspektiivne teelõik	2621	-	-	-	-	-	L 100%	L 100 %	-	-	-	-	
Kokku:		66955	6950 / 6100	-	-	5	-	-	-	12000 / 6100	-	331	208 / 150 = 358	

# PLANEERITAVA ALA NÄITAJAD

1. PLANEERITUD MAA-ALA SUURUS	6,69 ha		
sh KRUNDITUD ALA	66 955,0 m²		
2. KAVANDATUD KRUNTIDE ARV	10		
3. KRUNDITUD MAA BILANSS (KATASTRIÜKSUSE LIIKIDE ALUSEL)			
Ä - ärimaa	22 784,0 m²	34%	
Ü - üldmaa	6 733,0 m²	10%	
T - toomismaa	598,0 m²	1%	
L - transpodrimaa	36 840,0 m²	55%	
4. HOONESTUSTIHEDUS	0,38		
5. TÄISEHITUSE %	30%		
6. HALJASTUSE %	25%		
7. PARKIMISKOHTADE ARV	NORMATIIVNE	PLANEERITUD	
	331	358	

# TINGMÄRGID

	PLANEERITAVA ALA PIIR
	KATASTRIÜKSUSE PIIR
	MOODUSTATAVA KRUNDI PIIR
	PLANEERITAV AUTOLIIKLUSE ALA
	PLANEERITAVAD KERGLIIKLUSTEED JA -PLATSID
	PLANEERITAV HALJASALA
	OLEMASOLEV KRAAV
	PLANEERITAV KRAAV
	PLANEERITAV MAAPEALNE HOONESTUSALA
	TEEKAITSE VÖÖND (ESKIIS / EELPROJEKT)
	TEEMAA PIIR (JUTA EELPROJEKT)
	PLANEERITAVA HOONE VÕIMALIK ASUKOHT
	PLANEERITAVA HOONE VÕIMALIK KORRUSELISUS
	KÕRGEPINGE MAALIINI SERVITUUT 1+1 m (olemasolev)
	JUURDEPÄÄS KRUNDILE
	PERSPEKTIIVNE JUURDEPÄÄS KRUNDILE
	PLANEERITAV KÕRGALJALUSTUS
	PLANEERITAV MADALALJALUSTUS
	PARKIMISKOHTADE ARV
	REKLAAMI PÜLOON
	TULETÕRJEVÕIMEAHUTID
	ELEKTRILAJAAM
	LIKVIDEERITAV OBJEKT

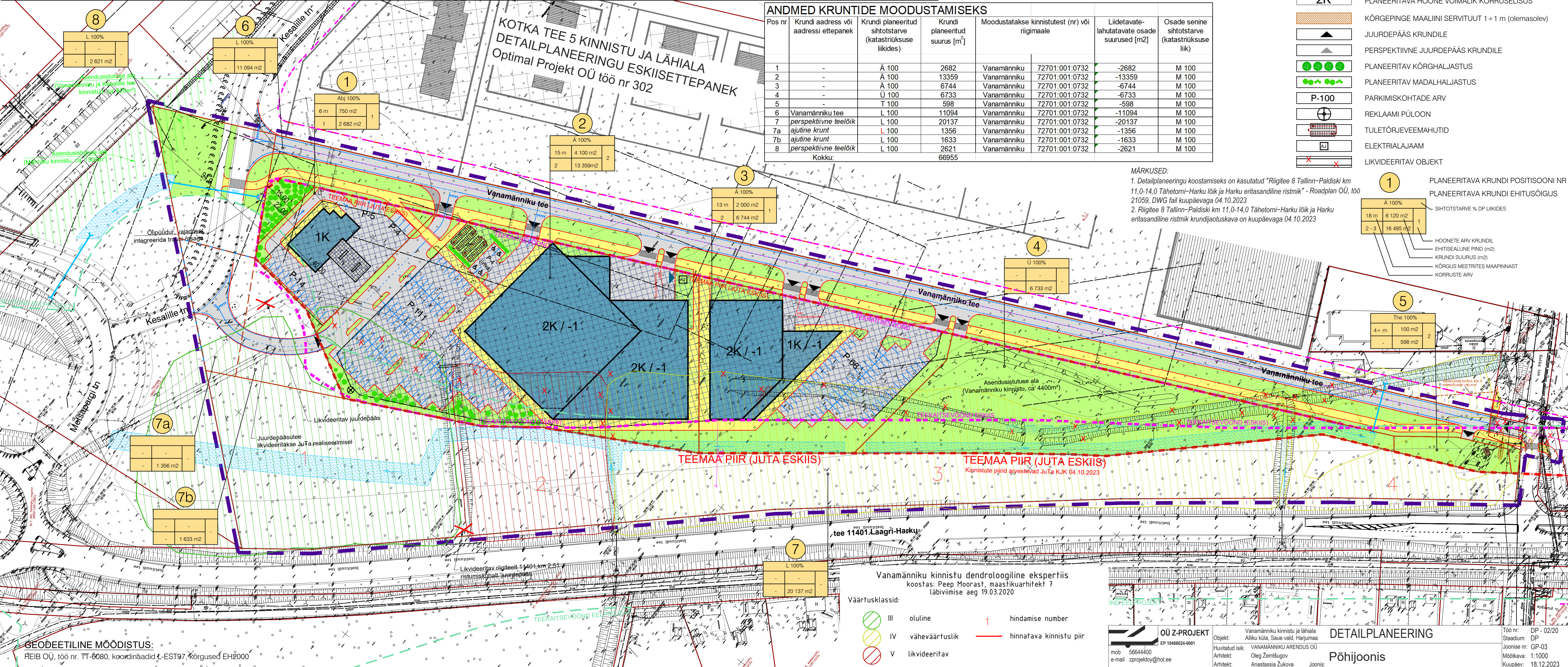
# ANDMED KRUNTIDE MOODUSTAMISEKS

Pos nr	Krundi aadress või aadressi ettepanek	Krundi planeeritud sihtotstarve (katastriüksuse liikides)	Krundi planeeritud suurus [m²]	Moodustatakse kinnistustest (nr) või rigimaale	Liidetavate lahutatavate osade suurus [m²]	Osade senine sihtotstarve (katastriüksuse liik)
1	-	Ä 100	2682	Vanamänniku	72701:001:0732	-2682 M 100
2	-	Ä 100	13359	Vanamänniku	72701:001:0732	-13359 M 100
3	-	Ä 100	6744	Vanamänniku	72701:001:0732	-6744 M 100
4	-	Ü 100	6733	Vanamänniku	72701:001:0732	-6733 M 100
5	-	T 100	598	Vanamänniku	72701:001:0732	-598 M 100
6	Vanamänniku tee	L 100	11094	Vanamänniku	72701:001:0732	-11094 M 100
7	perspektiivne teelõik	L 100	20137	Vanamänniku	72701:001:0732	-20137 M 100
7a	ajutine krunt	L 100	1356	Vanamänniku	72701:001:0732	-1356 M 100
7b	ajutine krunt	L 100	1633	Vanamänniku	72701:001:0732	-1633 M 100
8	perspektiivne teelõik	L 100	2621	Vanamänniku	72701:001:0732	-2621 M 100
Kokku:			66955	Vanamänniku		

# MÄRKUSED:

1. Detailplaneeringu koostamiseks on kasutatud "Riigitee 8 Tallinn-Paldiski km 11,0-14,0 Tähetorni-Harku lõik ja Harku eritasandiline ristmik" - Roadplan OÜ, töö 21059, DWG fail kuupäevaga 04.10.2023  
2. Riigitee 8 Tallinn-Paldiski km 11,0-14,0 Tähetorni-Harku lõik ja Harku eritasandiline ristmik krundijaotuskava on kuupäevaga 04.10.2023

1	PLANEERITAVA KRUNDI POSITSIOONI NR
1	PLANEERITAVA KRUNDI EHTUSÕIGUS
1	SIHTOTSTARVE % DP LIIKIDES
18 m	6 120 m²
2-3	16 495 m²
1	HOONETE ARV KRUNDIL
1	EHITISEALUNE PIND (m²)
1	KRUNDI SUURUS (m²)
1	KÕRGUS MEETRIKES MAAPINNAST
1	KORRUSTE ARV



GEODEETILINE MÕODISTUS:  
REIB OÜ, töö nr. TT-6080, koordinaadid 4-EST97, kõrgused EH2000

Väärtusklassid:

	III	oluline	1	hindamise number
	IV	väheväärtuslik		hinnavatava kinnistu piir
	V	likvideeritav		

OÜ Z-PROJEKT  
EP 10466024-0001  
mob 56644400  
e-mail zprojektor@hot.ee

Objekt: Vanamänniku kinnistu ja lähiala  
Huvitatud isik: VANAMÄNNIKU ARENDUS OÜ  
Arhitekt: Oleg Zemitsgov  
Arhitekt: Anastassia Zukova

DETAILPLANEERING  
Põhijoonis

Töö nr: DP - 02/20  
Staadium: DP  
Joonise nr: GP-03  
Mõõtkava: 1:1000  
Kuupäev: 18.12.2023